

socomore



***Soluzioni
per il mercato
automobilistico***

The Surface Company

Ha 50 anni, **SOCOMORE** di esperienza

nello sviluppo di soluzioni per il trattamento delle superfici e la preparazione prima dell'incollaggio, dell'assemblaggio e della verniciatura. Queste soluzioni sono concepite per il mercato automobilistico, ferroviario e aereo, nonché per i settori legati ai metalli e all'energia.

I nostri prodotti sono rinomati per la loro capacità di risolvere le sfide tecniche sulle linee di verniciatura e assemblaggio automobilistico in tutto il mondo. Sono stati concepiti per aumentare la **produttività** dei nostri clienti, **ottimizzare le condizioni di lavoro** o ridurre l'**impatto ambientale**.

- Protezione a breve e lungo termine di pezzi e veicoli durante lo stoccaggio
- Miglioramento dell'aderenza della vernice su tutte le superfici e i materiali
- Riduzione delle non conformità dovute a scarsa preparazione delle superfici
- Facilitazione delle operazioni di montaggio e assemblaggio sulle linee
- Sverniciatura con prodotti privi di NMP, adatti alla rimozione di più strati di vernice

Più che un semplice fornitore, **SOCOMORE** è un partner che collabora con i propri clienti alla ricerca di soluzioni complete e affidabili. I team **R&D**, **tecnici** e **commerciali** si adattano alle esigenze locali e aiutano nell'introduzione dei propri prodotti negli stabilimenti dei costruttori automobilistici e negli stabilimenti dei **subappaltatori**.

Vantaggi delle salviette presaturate

La nostra gamma di salviette è saturata con la giusta quantità di soluzioni a base di solvente o di acqua per standardizzare le operazioni e offrire alternative economiche, ecologiche e sicure rispetto ai prodotti liquidi.

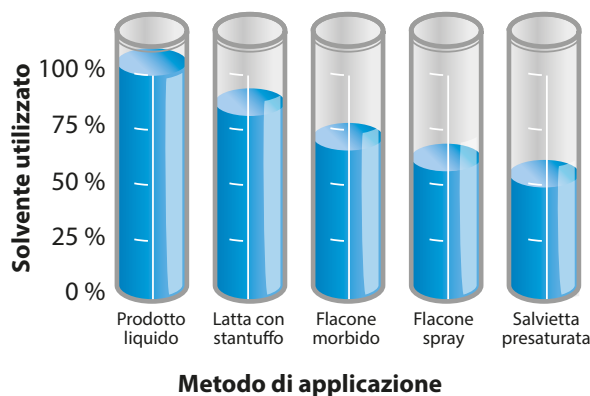
LE NOSTRE SALVIETTE ELIMINANO L'USO DI PRODOTTI LIQUIDI E STANDARDIZZANO LE OPERAZIONI DI PREPARAZIONE DELLE SUPERFICI

- Riduzione fino al 50% nell'uso di solvente
- Miglioramento della qualità e delle prestazioni delle linee di produzione

- Riduzione delle emissioni di COV
- Riduzione del rischio di incendio
- Diminuzione degli scarti
- Miglioramento delle condizioni di lavoro
- Ottimizzazione delle questioni relative al trasporto e allo stoccaggio di liquidi pericolosi

RIDUZIONE DEI COSTI OPERATIVI

**Solventi ridotti del 50%
con l'uso delle salviette pre-impregnate**



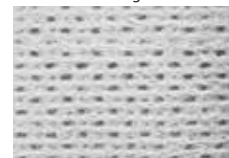
Gamma di salviette presaturate

Pulizia delle superfici

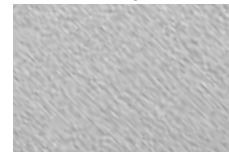
Operazioni di pulizia e sgrassaggio delle superfici.

Rimozione di residui di sigillanti e contaminanti superficiali quali grasso, colla, protezioni temporanee, polvere, ecc.	Salvietta in viscosa non tessuta con apertura	Superficie liscia	SOCOSAT E
	Salvietta a pasta liscia/ poliestere non tessuto	Superficie grezza	SOCOSAT L
	Salvietta liscia in microfilament o di poliestere/ poliammide non tessuto	Superficie abrasiva	SOCOSAT G

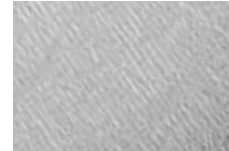
SOCOSAT E - 50 g/m²



SOCOSAT L - 56 g/m²



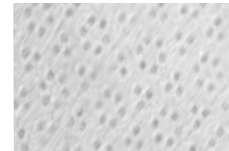
SOCOSAT G - 60 g/m²



SOCOSAT M - 110 g/m²



PROSAT D - 36 g/m²



Bassa
Media
Alta
Molto alta
Eccellente

Resistenza alle abrasioni

Resistenza allo strappo

Capacità di assorbimento

Preparazione della superficie

Preparazione delle superfici prima delle operazioni di incollaggio, sigillatura o verniciatura.

Preparazione delle superfici prima dell'incollaggio e della sigillatura	Salvietta in viscosa non tessuta con apertura	Struttura a rapida asciugatura	SOCOSAT E
Preparazione delle superfici prima della verniciatura	Salvietta liscia in microfilamento di poliestere/ poliammide non tessuto	Basso rilascio di lanugine	SOCOSAT G
	Salvietta in polipropilene goffrato non tessuto	Rilascio di lanugine estremamente basso su superfici lisce	PROSAT D
	Salvietta liscia in poliestere tessuto	Privo di lanugine	SOCOSAT M

Pulizia finale

Finitura ottimale.

Riduzione delle particelle statiche e della rideposizione delle particelle	Salvietta in polipropilene goffrato non tessuto	Rilascio di lanugine estremamente basso su superfici lisce	PROSAT D
---	---	--	-----------------

Per ulteriori informazioni, consultare la scheda tecnica del prodotto.

Per vedere la nostra gamma completa di salviette presaturate, visitare il sito www.socomore.com.

Soluzioni di presaturazione

● Preparazione della superficie

Pulizia/sgrassaggio delle superfici prima delle operazioni di incollaggio, sigillatura o verniciatura.

Applicazione	Pulitore	Volatilità	Controllo/Manutenzione produzione	Prodotto
Preparazione della superficie prima dell'incollaggio, della verniciatura, della sigillatura	100% solvente COV	****	-	SOCOSOLV FD+
		***	Sì - Tracciante UV	SOCOSOLV FD UV
	50% solvente COV	**	-	DIESTONE MP 50
		**	-	SOCOCLEAN A2501
30% solvente COV	**	Sì - Tracciante UV	SOCOCLEAN A2501 UV	
	A base di acqua priva di COV	*	-	SOCOCLEAN V2477

Volatilità : **** molto elevata *** elevata ** buona * media

Tutte le salviette presaturate possono essere fornite con materie prime quali alcol isopropilico (70/30, 85/15 e 100%), etanolo, eptano, ecc.

● Pulizia delle superfici

Operazioni di pulizia e sgrassaggio delle superfici.

Applicazione	Pulitore	Punto di infiammabilità	Prodotto
Pulizia e sgrassaggio generali	Solvente privo di COV	99 °C (210°F)	DIESTONE ZERO HD
	A base di acqua priva di COV	Non disponibile	SOCOCLEAN ZERO AP
	100% solvente COV	30 °C (86 °F)	DIESTONE DLS
Rimozione di sigillante fresco/non polimerizzato in eccesso, colle, nastri adesivi	50% solvente COV	52 °C (126 °F)	DIESTONE MP50
	A base di acqua priva di COV	Non disponibile	SOCOCLEAN ZERO APC

● Pulizia tra un'operazione e l'altra

Applicazione	Pulitore	Istruzioni per l'uso	Prodotto
Rimozione di contaminanti pesanti quali rivestimenti protettivi cerosi e oleosi, grasso e olio	Solvente liquido privo di COV	Applicazione nel bagno	HYSO 93
	Solvente in gel privo di COV	Risciacquabile	SOCOSOLV A3582

● Storie dei clienti

SITUAZIONE INIZIALE:

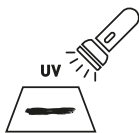
L'esperienza di SOCOMORE è stata richiesta da un'azienda specializzata nel montaggio di auto elettriche, al fine di trovare una soluzione per ridurre il numero di non conformità nel processo di pulizia preparatoria della superficie prima del legame critico.

• • • •

LA NOSTRA SOLUZIONE:

→ SOCOSOLV FD UV

SOCOSOLV FD UV, una nuova soluzione di pulizia a base di solvente a essiccazione rapida con tracciante UV che permette al team qualità di visualizzare le aree in cui il prodotto è stato applicato sotto una lampada UV.



PRINCIPALI VANTAGGI:

- Consente una verifica diretta sulla linea o qualche mese dopo l'applicazione.
- Due prodotti in uno, che non allungano il processo di preparazione della superficie.
- Asciuga rapidamente e mantiene le proprietà di adesione della superficie.

SITUAZIONE INIZIALE:

Il nostro cliente, un costruttore automobilistico europeo, voleva standardizzare le operazioni, ridurre il tempo di ciclo e allo stesso tempo migliorare le condizioni di lavoro sulla linea di montaggio.

• • • •

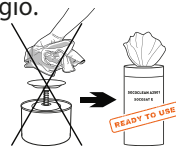
LA NOSTRA SOLUZIONE:

→ SOCOCLEAN A2501

Per fornire un'alternativa allo straccio di cotone autoimpregnato con solvente 100% COV e latte a stantuffo, SOCOMORE ha progettato un rotolo pronto all'uso con 65 salviette 15 x 28 utilizzate con un contenitore di plastica a chiusura automatica. Grazie alle proprietà di pulizia di **SOCOCLEAN A2501** e al tessuto pregiato **SOCOSAT E**, la nostra soluzione offre un vero vantaggio in termini di salute, sicurezza e migliori condizioni di lavoro.

PRINCIPALI VANTAGGI:

- Riduce drasticamente la quantità di emissioni di solventi e COV.
- Nessun rischio di versamento accidentale di liquidi infiammabili.
- Prestazioni standardizzate e costanti, che comportano una riduzione delle operazioni di rilavorazione.



SITUAZIONE INIZIALE:

Il nostro cliente, un produttore europeo dell'industria ha dovuto smettere di usare l'eptano per la pulizia pre-incollaggio per rispettare i limiti di esposizione senza influire sulla qualità e sul tempo di ciclo: tutto deve essere fatto correttamente la prima volta e ogni volta.

• • • •

LA NOSTRA SOLUZIONE:

→ SOCOSOLV FD+

SOCOSOLV FD+, un tessuto sottile e ad alta "capacità di rilascio", saturo di una soluzione a base di solvente ad alta rapidità di evaporazione, garantisce l'applicazione del giusto volume di solvente sulla superficie, assicurando una superficie perfettamente pulita in breve tempo.

PRINCIPALI VANTAGGI:

- Soluzione SSA più sicura.
- Nessun impatto sul processo e sulle fasi successive.
- Prodotto di preparazione delle superfici pronto all'uso.



● Imballaggio

Sono disponibili diverse opzioni di confezionamento per facilitare l'utilizzo e la conservazione in loco.

- Contenitori e cestelli ricaricabili che possono essere riutilizzati, riducendo i rifiuti e l'impatto ambientale.
- Le confezioni piatte delle salviette pre-tagliate consentono di ridurre la quantità di fibre sulla superficie derivanti dal taglio. Piccoli formati piatti, adatti a distributori automatici che migliorano il controllo delle scorte e riducono l'utilizzo.
- I contenitori monouso evitano la logistica per la restituzione degli imballaggi.

Forniamo un prodotto completo (la soluzione giusta, sul panno giusto, nel formato giusto) in un pratico contenitore.



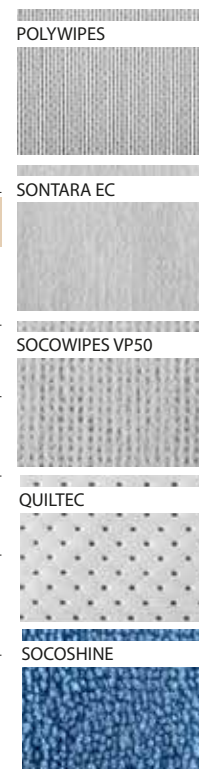
Gamme per la preparazione e la protezione di pezzi, assemblaggio e riparazioni

● *Salviette asciutte*

Gamma complementare di salviette asciutte per la pulizia, la preparazione e la lucidatura delle superfici.

Applicazione	Tipo di tessuto	Peso	Struttura	Prodotto
Pulire	Poliestere tessuto	130 g/m ²	Liscio	POLYWIPES
	Polpa/poliestere non tessuto	70 g/m ²	Crepe	SONTARA EC
Rimozione del sigillante in eccesso	Viscosa/poliestere non tessuto	56 g/m ²	Aperto	SOCOWIPES VP50
Pulizia degli utensili di verniciatura	Poliestere tessuto	240 g/m ²	Goffrato	QUILTEC⁽¹⁾
Lucidatura e finitura	Microfibra di poliestere/poliammide con bordo cucito	325 g/m ²	Passante in microfibra	SOCOSHINE

⁽¹⁾Prodotto realizzato da SOCOMORE in collaborazione con Contec.



● *Lubrificanti a base di acqua*

Per la protezione dei pezzi durante le operazioni di assemblaggio, formatura e trafilatura.

Facilita il montaggio/smontaggio degli pneumatici	Lubrificante liquido/Aerosol	Spruzzatura	SOCOLUB V0690 (MICHELIN)
	Lubrificante in gel		SOCOLUB V0692
Lubrificazione di interfacce metallo/gomma	Lubrificante utilizzato come agente per lo scorrimento degli elastomeri	Spazzolatura	SOCOPROTEC V0683 (PSA)

● *Pulizia delle superfici*

Per la pulizia di carrozzeria e pezzi di automobili.

Detergente risciacquabile ad acqua	Detergente a immersione o ad alta pressione	SYNCLAIR A/C
Detergente/Disincrostante	Lavaggio a spruzzo o pulitore a immersione	SOCOCLEAN T3430
Lavaggio a secco e lucidatura	Privo di COV e solventi Senza risciacquo	SOCOCLEAN SHINE

Sverniciatura

Svernicianti liquidi e in gel. Senza fenolo, cloro, NMP, cromo esavalente. Per la rimozione di tutti i tipi di vernice, compresi sistemi di verniciatura acrilica, epossidica, poliuretano e uretano alchidico.

Sverniciatore liquido	Alte prestazioni ad attivazione alcalina	Adatto a tutte le leghe metalliche	Bagno T°: 80-115°C (176-239°F)	KEMSTRIP 600
	Alte prestazioni ad attivazione acida	Adatto a tutte le leghe, eccetto l'acciaio ad alta resistenza	Bagno T°: ambiente	SOCOSTRIP A4512
Sverniciatore in gel	Alte prestazioni ad attivazione acida	Adatto a tutte le leghe, tranne magnesio, acciaio al cadmio o ad alta resistenza		SOCOSTRIP A0212

Promotori adesione della vernice

Sol-gels.

Soluzione senza cromo per superfici metalliche e composite per rinforzare l'adesione della vernice.

Colorato Su alluminio, titanio, acciai inossidabili e superfici verniciate **SOCOGEL B0202 BLUE**

Protezione superficiale

Rivestimenti di protezione temporanea (TPC). Rivestimento lavabile e pelabile per proteggere le superfici da graffi e corrosione durante lo stoccaggio o il trasporto.

Superfici metalliche e composite	Lavabile con acqua/solvente	Protezione anti-UV Bassi COV	PROPACO SP3
Superfici metalliche	Pelabile		PELLICAL 119C
Composti inibenti la corrosione (CIC)*.	Protezione impermeabile e anticorrosione per materiali, pezzi di ricambio e gruppi. Per l'applicazione su superfici metalliche, compositi verniciati o non verniciati, come protezione fisica, chimica e ambientale.		
Protezione temporanea a medio termine		Pellicola impermeabile oleosa	WADIS 24/60
Protezione temporanea a lungo termine		Pellicola impermeabile cerata	SOCOPAC 65H

Trattamento delle superfici in alluminio

Gamma completa di prodotti conformi a REACH,

pensati per linee di trattamento superficiale in alluminio e associati ai processi di anodizzazione e conversione chimica.

Sgrassaggio	<ul style="list-style-type: none">• Senza borato e silicato• Rimuove efficacemente i contaminanti, come i lubrificanti per il taglio, la formatura e la perforazione• Ottimizzazione della vita del bagno (+30%)• Adatto alla spruzzatura grazie all'additivo anti-schiuma	SOCOCLEAN A3432
Disossidazione/Desmutazione	<ul style="list-style-type: none">• Senza cromo e fluoruro• Adatto per lamiere, metallo fuso e profili• Tasso di attacco stabile, anche durante l'invecchiamento del bagno	SOCOSURF A1858/A1806
Conversione Cr(III), sigillatura dopo anodizzazione	<ul style="list-style-type: none">• Adatto a tutte le leghe di alluminio• Da usare in bagno o in due bagni per ottenere risultati superiori anticorrosione e aderenza alla vernice su combinazioni ricche di rame.	SOCOSURF TCS SOCOSURF PACS

*Alcuni prodotti non sono disponibili in tutte le zone. Contattare un rappresentante locale. Consultare la scheda tecnica del prodotto per le approvazioni e le caratteristiche. Per vedere la nostra gamma completa, visitare il sito www.socomore.com

Gamme complementari

socomore The Surface Company

Soluzioni complete, dalla pulizia della superficie al pre-trattamento prima di montaggio, verniciatura e incollaggio su metalli, materiali compositi o plastiche.



Rivestimenti funzionalizzati per l'uso su motori, bordi d'attacco esterni, parti rotanti e attrezzature.



Una vasta gamma di **prodotti per test non distruttivi (TND), materiali e servizi** per test penetranti e magnetici.



Composti di resina epossidici e sigillanti per gruppi metallici e compositi per applicazioni terrestri, aeree e marittime.



Prodotti di pulizia e disinfezione altamente certificati e rispettosi **per le mani e le superfici. Soluzioni alcoliche o 100% a base vegetale** per uso industriale e dei consumatori.

Aziende con cui lavoriamo

BMW GROUP • FAURECIA • FORD GROUP • GENERAL MOTORS • GROUPE RENAULT • NISSAN • HYUNDAI • JTEKT • KIA MOTORS • MECACHROME • PLASTIC OMNIUM • RENAULT TRUCKS • STELLANTIS • TOYOTA • TRELLEBORG • VALEO • VOLVO • VOLVO TRUCKS • ZANINI

REGIONE ASIA-PACIFICO

E-mail: asia@socomore.com
Telefono: +81 45 620 3567

CINA

E-mail: china@socomore.com
Telefono: +86 21 58131133 190

IRLANDA E REGNO UNITO

E-mail: ireland@socomore.com
Telefono: +353 214 889922

STATI UNITI - MESSICO

E-mail: north-america@socomore.com
Telefono: +1 817-335-1826
Acquista online: store.socomore.com

CANADA

E-mail: csr-ca@socomore.com
Telefono: +1 604-420-7707
Acquista online: store-ca.socomore.com

SUDAMERICA

E-mail: south-america@socomore.com
Telefono: +55 (11) 96660-7169

TUTTI GLI ALTRI PAESI

E-mail: europe@socomore.com
Telefono: +33 (0)2 97 63 05 01

Assistere i nostri clienti in tutto il mondo è per noi una priorità. Abbiamo team commerciali e tecnici, filiali e partner strategici in tutto il mondo per soddisfare le esigenze dei nostri clienti.

Distributore:

www.socomore.com

socomore